

I-AME
Magic Music in Magic Prague
www.i-ame.org



I-AME

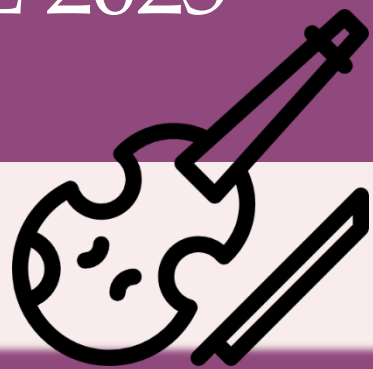
MEZINÁRODNÍ ÚČAST ŠPIČKOVÝCH UMĚLCŮ
SÓLOVÉ LEKCE | KOMORNÍ HUDBA | PROGRAM PRO DĚTI
ORCHESTR | JAZZOVÝ PROGRAM | VÝTVARNÝ PROGRAM



International Association for Music Education
Mezinárodní asociace pro hudební vzdělávání
Magická hudba v kouzelné Praze
11. – 20. července 2025
ZUŠ Jana Hanuše, Praha 6 - Břevnov

I-AME 2025

O nás



„SPOJENI HUDBOU“

„Hudební cesta magickou Prahou...“

Mezinárodní asociace pro hudební vzdělávání, v angličtině International Association for Music Education (I-AME), je mezinárodní nezisková organizace. Posláním I-AME je podporovat nejvyšší standardy hudebního vzdělávání studentům všech věkových kategorií a schopností. V I-AME věříme, že nejlepší způsob, jak se učit, je učit se od těch nejlepších. Proto jsme sestavili tým zkušených pedagogů, mentorů a umělců, kteří povedou letní mistrovskou akademii a hudební tábor. Prostřednictvím našeho jedinečného programu posouváme rozvoj mladých umělců a zároveň poskytujeme příležitost k budování přátelských vztahů, možnost k vyjádření kreativity a zdokonalování dovedností. Těšíme se, že vás přivítáme toto léto v kouzelné Praze a pomůžeme vám najít cestu k dosažení vašich hudebních cílů.

Uvedené ceny jsou v českých korunách, jsou dotovány sponzory, dárci a I-AME a jsou platné pro účastníky žijící trvale v ČR.



Věra Binarová
Artistic director
binarova@email.cz



Ada Slivanská
Výkonná ředitelka
ada@i-ame.org

Za účasti předních českých i světových umělců a pedagogů pořádáme letní hudební akademii pro mladé umělce a hudební tábor pro děti. Pořádáme hudební festival s hosty, pedagogy a účastníky akademie a tábora. Hledáme začínající talentované umělce, které představujeme na koncertech. Prostřednictvím kreativních hudebních a výtvarných programů posilujeme osobnostní a kulturní rozvoj mladé generace.



Letní akademie a hudební tábor I-AME „Magická hudba v kouzelné Praze“ je jedinečnou příležitostí k prozkoumání bohatého kulturního dědictví Prahy a zároveň k rozvoji vlastních schopností a dovedností. Účastníci budou mít příležitost zažít pulzující hudební scénu města, prozkoumat jeho ikonické památky díky kterým je Praha tak kouzelná.

Letos budeme v blízkosti Pražského hradu na základní umělecké škole Jana Hanuše, U Dělnického cvičiště 1 v Praze 6 - Břevnově. Účastníci budou mít sólové lekce, spojí se při studování komorní hudby do mezinárodních souborů, budou hrát v orchestru, navštíví přednášky, workshopy a koncerty zaměřené na klasickou hudbu. Program je otevřený pro všechny věkové kategorie, je požadována základní dovednost hry na nástroj, pro komorní hru však nejsou vyžadovány žádné předchozí zkušenosti.

Základní informace

Nabízíme Vám jedinečnou možnost krátkého, ale bohatého studia. Naši umělci s vámi proberou připravený repertoár a pomohou vám řešit technické potíže. Provedou vás záludnostmi vašeho nástroje a budou s vámi sdílet svůj názor na hudební frázování vybrané hudební kompozice. Budete mít možnost se připravit na koncertní vystoupení s klavírním doprovodem.

Společně s kolegy stejné úrovně nebo s našimi pedagogy budete studovat zajímavý repertoár komorní hudby.

Hrát s vyspělejšími hudebníky nebo pedagogy a být jimi inspirováni může být skutečně transformační zážitek. Nejenže se poučíte z jejich odbornosti a získáte náhled do tvůrčího procesu, ale také poznáte, s jakou vášní a energií se vkládají do tvůrčího procesu.

Budete obdivovat sílu spolupráce, když budete společně vytvářet něco speciálního a jedinečného. Poznáte společnou energii skupiny a budete inspirováni pro vytvoření něčeho mnohem většího, než je jen součet jeho jednotlivých součástí. Tento zážitek bude výzvou k vlastnímu zdokonalení, jelikož se snažíte dosáhnout stejného uměleckého stupně jako ti, se kterými budete hrát.

Můžete navštěvovat výuku jakéhokoliv pedagoga, zúčastníte se několika mistrovských lekcí a hudebních dílen a večer navštívíte koncerty pedagogů a studentů.

I když je program velmi nabitý, lze si najít čas na návštěvu Prahy, jednoho z nejkrásnějších měst na světě, a užít si pár hodin být turistou.



ČEHO SE
MŮŽETE
ÚČASTNIT
BĚHEM I-AME?



Individuální sólové lekce

Studium a provedení komorní hudby

Junior orchestr a Akademický orchestr

Program pro malé muzikanty

Jazz / klasika / improvizace

Hraní s klavírním doprovodem

Koncerty pedagogů a studentů

A nebo pasivní účast

I-AME hudební akademie

Program hudební akademie je vytvořený pro hudební profesionály nebo studenty hudby i pro zaníčené amatéry. Také pro děti mladší 14 let, které se chtějí hudbě věnovat celý život. Těm všem chtějí naši umělci předat své zkušenosti. Vaše studium bude obsahovat sólové lekce s pedagogem. Předpokládáme, že se zúčastníte i hodin ostatních studentů, protože z jejich hry se i vy hodně naučíte. Nedílnou součástí studia budou klavírní korepetice. Komorní hudba je neoddělitelná součást hudebního života a bude vás provázet celou kariéru. Při hře v souboru (nebo souborech) se naučíte reagovat na kolegy, ladit, tvořit společné fráze. Budete hrát s ostatními studenty i vyučujícími. A navíc poznáte, že hudební souznění vám přinese i to lidské a nikdy nekončící přátelství. Třetí složkou bude hra v orchestru. S nastudovaným repertoárem vystoupíte na koncertech. Nezáleží na tom, jestli je vám třicet, dvacet nebo deset let. Nejdůležitější je snaha něco se dozvědět, poznat, naučit a zase o kousek víc se přiblížit splnění vašich snů.

12 500,-



8 500,-

I-AME hudební tábor

Hudební tábor „Youth Program“ je určen pro děti do 14 let, kteří hrají na nástroj nebo zpívají pouze pro radost, pro něž je hudba volnočasovou aktivitou, která je baví, ale neuvažují o ní jako o svojí budoucí profesi. Každý den budou mít sólovou hodinu s pedagogem, ti zdatnější komorní hru nebo hru ve větším souboru, hru v orchestru. Volný čas vyplníme kreativním, výtvarným programem. Pro děti zajistíme dozor po dobu pobytu. Budeme kontrolovat čas lekcí, dovedeme děti na společný program a na jídlo (oběd a svačiny pro všechny účastníky a večere pro ubytované), postaráme se o to, aby se na hodiny připravily, a vymyslíme zábavu pro volný čas. Pro zájemce zajistíme ubytování. Je možné si ho objednat v přihlášce. Pokud se mladí hudebníci námi pořádaných kurzů již účastnili, dostanou slevu, pokud se přihlásí sourozenec bude jeho školné také sníženo.

Součástí mezinárodních kurzů I-AME je program pro děti ve věku 7 - 14 let (narození po 1. srpnu 2011). Účast mladšího dítěte je nutné konzultovat individuálně. Program podporuje hudební a kulturní výměnu zapojením studentů z mnoha zemí. Program je koncipován individuálně pro každé dítě v závislosti na jeho hudebních a technických zkušenostech. Studenti jsou zapojeni do hudebního programu, mají individuální lekce, komorní a souborovou hru, získají zkušenost být součástí orchestru. Jsou pro ně připraveny volnočasové aktivity, sportovní akce, hudební kreativní a výtvarný program.



YOUTH PROGRAM

Program
pro malé
hudebníky

Jazz / Klasika / Improvizace

Kytara | bicí | saxofon | klavír | kontrabas

12 500,-

Program jazz / klasika / improvizace jsou nezávislé kurzy pro jazzové hráče a studenty jazzu, kteří se zajímají o jazzovou hudbu a improvizaci, ale i pro studenty klasické hudby, kteří mají zájem se s touto technikou seznámit.

Náplní programu je pochopit a vyzkoušet si pod vedením odborníků základní principy jazzové improvizace, jako je spojování a aplikace akordů, typy improvizčních motivů a jejich vývoj, zvládnutí jazzových rytmů. Tyto zákonitosti si ukážeme na jazzových skladbách, které při hře budeme analyzovat.

Kromě společných zkoušek Jazz Bandu, budeme skladby studovat v menších skupinách. Rozdělíme studenty do malých sestav pro potřeby dělených zkoušek. Během nich se se skladbami seznámí, naučí se ztratit ostych a vstupovat vlastním kreativním způsobem při improvizaci.

Náplní zkoušek budou různé jazzové skladby a jejich nápodoba, stejně jako různé styly hry na hudební nástroje, které se v jednotlivých bandech vyskytují. Začneme středně náročnými jazzovými standardy. Neopomeneme také procvičovat sóla a doprovody různých nástrojů ve větších skupinách.

Koordinátory a vedoucími jazzových kurzů jsou Cooper Shuwei Yuan – kytara, Alexander Christianov – klavír, Joaquim de la Cuesta – kontrabas a basová kytara, Tristan Michael Willems – dechové nástroje, a další.



3 500,-

Pasivní účast

JSTE RODIČ MALÉHO MUZIKANTA NEBO HUDEBNÍ NADŠENEC A CHCETE SI UŽÍT ATMOSFÉRU KURZŮ TAK ŘÍKAJÍC Z PRVNÍ RUKY?

Užijte si kouzlo Prahy když doprovázíte své dítě (nebo partnera). Pasivní účastníci mohou navštěvovat sólové i skupinové lekce, koncerty a další organizované akce. Cena nezahrnuje ubytování, které si můžete objednat po přihlášení, které je i pro vás povinné. V případě, že potřebujete vědět více informací, neváhejte nás kontaktovat osobně.



CO OBSAHUJE CENA PROGRAMU?

10 denní pobyt, od 11. července do 20. července 2025.

Sólové lekce s pedagogem – denně 60' (45' YP).

Hra v **komorním souboru** (případně dvou) – každý 60'.

Repertoár bude domluvený a noty zaslány předem.

Hru v **orchestru** (dvě úrovně) – denně 90', zaslání not.

Pro účastníky jazzového programu **Big Band**.

Pro účastníky zpěvu, harfy a klavíru **sborový zpěv**.

Tři **korepetice** s klavírem v případě účinkování na koncertě.

Koncerty pedagogů, hostů a účastníků. Dva koncertní **maratóny** v Tloskově a v klášteře sv. Anežky české

Výtvarný program pro účastníky Youth programu.

Možnost volby **druhého nástroje** (kratší lekce) za příplatek.

Doprava na výjezd mimo Prahu – koncert v Tloskově v ceně.

Obědy a zahajovací večere v rámci školného.

Svačiny a **večere** pro ubytované děti do 14 let, které jsou na I-AME bez doprovodu.

Ubytování na vysokoškolské koleji se snídaní bude zajištěno po přihlášení a je placeno zvlášť.

Fakultativně je možné absolvovat komentovanou **prohlídku** Prahy nebo si objednat **dopravu** z a na letiště/železniční nebo autobusového nádraží.

«««« Pro přihlášku klikněte »»»»

- 500,-

Sleva:
pro účastníky, které jezdí na I-AME opakovaně. Prosíme o uvedení roku účasti.

Podmínky platby

Součástí ceny kurzů je registrační poplatek ve výši 500 Kč, který je splatný při vyplnění podrobné přihlášky. Vyplněním přihlášky a zaplacením nevratného poplatku jste závazně přijati do I-AME.

Částka v minimální výši poloviny ceny kurzů je splatná během měsíce května. Kurz je nutné uhradit v plné výši do 15. června 2025.

Zrušení účasti je možné do 31. května a to pouze z naléhavých důvodů, které je potřeba oznámit písemně. Již zaplacená částka bude zaslána zpět na účet, mimo registrační poplatek.

Zrušení účasti po 31. 5. je možné pouze ze zdravotních důvodů. Účastník je povinen zaplatit 20% školného, které slouží jako nákladová položka k již zaplaceným zálohám na ubytování, stravování, zálohy pedagogům a administrativní výdaje.

I-AME se zavazuje kurzy uskutečnit. Zrušit je může pouze z objektivních příčin. O důvodu zrušení budete informováni neprodleně. V tomto případě bude již zaplacená částka (mimo účastnický poplatek) zaslána neprodleně zpět na účet.

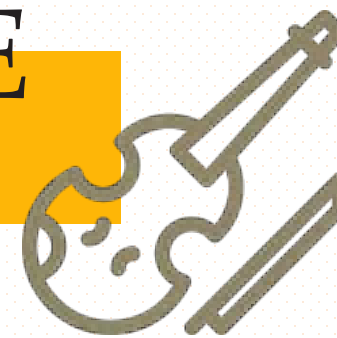
Všechny podrobnosti a číslo účtu je uvedeno v USERAREA, kde si můžete objednat ubytování, volitelné aktivity a odeslat platbu.

Sleva:

pro druhého a dalšího sourozence, který se účastní programu aktivně.

- 600,-

U KOHO BUDETE STUDOVAT?



<https://i-ame.org/artists/>



Petr Maceček
 housle



Petr Bernášek
 housle



Rudolf Sternadel
 housle



Daniel Glineur
 housle



Ada Slivanská
 housle



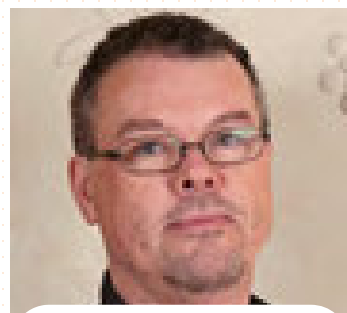
Ann Marie Pocklembo
 housle, viola



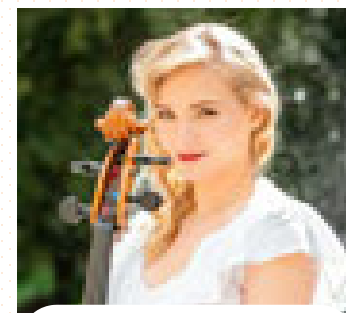
Věra Binarová
 viola



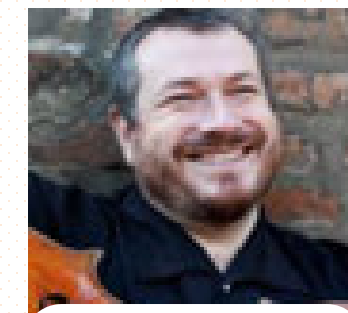
Ondřej Štochl
 viola



Petr Šporcl
 violoncello



Dora Hájková
 violoncello



Tomáš Stražil
 violoncello



Joaquín de la Cuesta
 kontrabas, baskytara



Václav Slivanský
 flétna



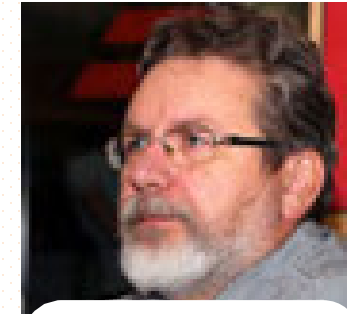
Elisabeth Möst
 flétna



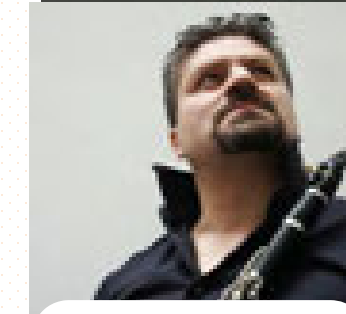
Martina Bernášková
 flétna



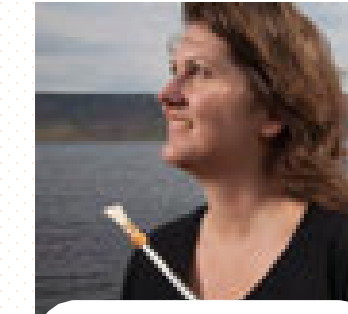
Johanna Pennington
 hoboj



Miloslav Tengler
 klarinet, saxofon



Sancho Sánchez Gil
 klarinet



Kristín Möll Jakobsdóttir
 fagot



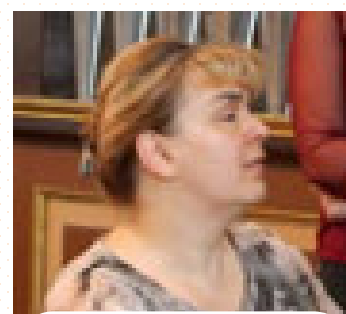
Steven Gross
 lesní roh



Joseph Ognibene
 lesní roh, trubka



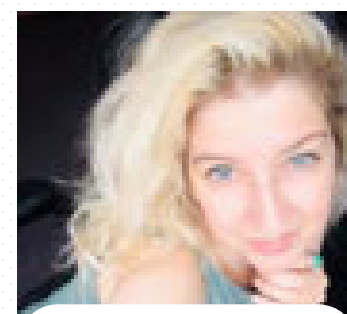
Eliška Novotná
 klavír



Jana Vondráčková
 klavír



Alexander Christianov
 klavír



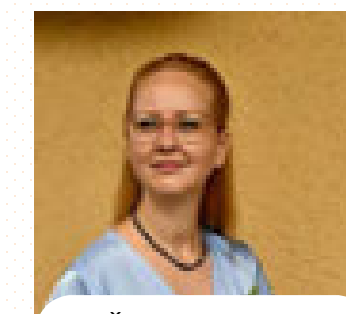
Elen Kiral
 klavír, kompozice



Viktor V. Velát
 klavírní doprovod



Marie Vítová
 klavírní doprovod



Šárka Janíková
 klavírní doprovod



Ana Brateljjevic
 harfa, klavír



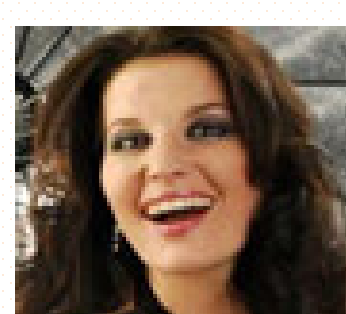
Matti Saarien
 jazzová a klasická kytara



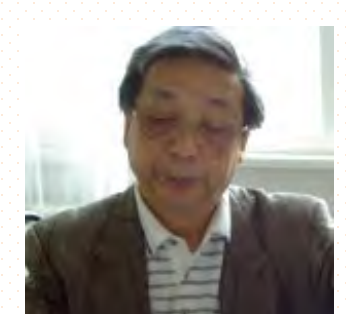
Shuwei Cooper Yuan
 jazzová kytara



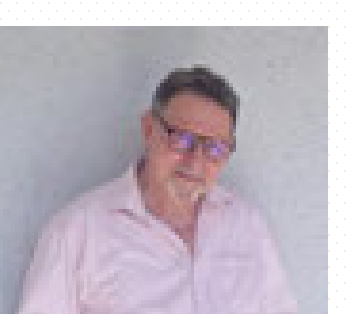
Ayane Kondo
 bicí nástroje



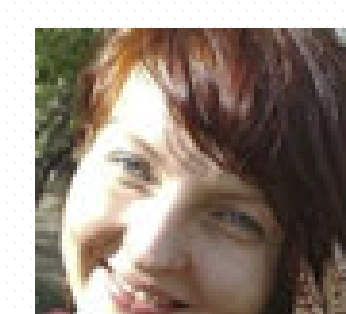
Pavlína Senić
 zpěv



Tsutomu Masuko
 zpěv



Tristan Michael Willems
 dirigent



Viktori Rampal Dzurenko
 kresba, malba, kreativita

Personální zajištění, výuka, pedagogický sbor

Věra Binarová – umělecká ředitelka

Ada Slivanská – výkonná ředitelka

Vedoucí kanceláře : Hana Kadlecová

Flétna: Martina Bernášková (& zobcová flétna), Elisabeth Möst (*Rakousko*), Václav Slivanský

Hoboj: Johanna Pennington (*USA*)

Klarinet: Sancho Sanches Gil (*Španělsko*), Miloslav Tengler (& zobcová flétna, saxofon)

Fagot: Kristín Jakobsdóttir (*Island*)

Lesní roh: Joseph Ognibene (& trubka, trombon, *Island*), Steven Gross (*USA*)

Housle: Petr Maceček, Petr Bernášek, Ann Marie Pocklembo (& jazzové housle, *USA*), Ada Slivanská, Daniel Glineur (*Belgie*), Rudolf Sternadel (*Kanada*)

Viola: Věra Binarová, Ondřej Štochl

Violoncello: Dora Hájková, Petr Šporcl, Tomáš Stražil

Kontrabas: Joaquim de la Cuesta (& basová kytara, jazzový program, vedení orchestru a sboru, *Španělsko, Island*)

Harfa: Ana Bratelevic

Kytara: Matti Saarinen (& jazzová kytara, *Finlande*), Cooper Shuwei Yuan (jazzová kytara, *Čína*)

Klavír, klavírní spolupráce: Eliška Novotná, Jana Vondráčková, Viktor V. Velát, Alexander Christianov (& jazz, kompozice), Marie Vítová, Šárka Janíková, Elena Kiral (& kompozice)

Zpěv: Pavlína Senič, Tsutomu Masuko (*Japon*)

Bicí nástroje : Ayane Kondo (*Japonsko*)

Vedení orchestru, základy dirigování: Tristan Willems (*USA*)

Výtvarný program: Viktorie Rampal Dzurenko

Zajištění dětské skupiny: v jednání, Stela Bendíková, David Hlaváček



Sólové lekce



Komorní hudba





Orchestra



Soubory komorní hudby

V závislosti na věku a úrovni hraní si lze vybrat mezi více či méně intenzivním programem. Všichni studenti se zapojí do nějaké formy komorní hudby. Může to být smyčcový kvartet, kvintet, sextet; klavírní trio, kvartet, kvintet; dechový kvintet; smíšené soubory se smyčci, dechovými nástroji, klavírem, harfou, a to včetně zpěvu. Část studentů je umístěna i ve více souborech. Repertoár je rozhodnut předem a pomůžeme s notovým materiálem.

Je nezbytné, aby účastníci byli pro komorní hru v jednotlivých souborech co nejvíce shodně vybaveni. V přihlášce najdete kolonky základního rozdělení podle technické a umělecké vyspělosti. Věnujte prosím pozornost této sekci. Od vašich zkušeností s komorní hrou a objektivního zhodnocení vašich schopností závisí sestavení souboru a vaše zařazení do souboru s účastníky stejné, či podobné úrovně. Pokud si nejste jisti, požádejte o pomoc vašeho pedagoga nebo profesionálního hudebníka. Pomůže nám zaslání audio nebo video nahrávky. Do 15. května 2025 nám můžete poslat odkaz nebo vložit ukázkou své hry v „Userarea“. Na tuto stránku budete přesměrováni hned po přihlášení do kurzů vyplněním podrobné přihlášky.

Rozdělujeme studenty do 5 základních výkonnostních skupin:

1. Začátečníci
Základní úroveň, žádná zkušenost s komorní hudbou
2. Mírně pokročilí
základní zkušenosti s komorní hudbou
2. Středně pokročilí
například studenti konzervatoře
4. Pokročilí
úroveň studentů vyšších ročníků konzervatoře
5. Mistrovská úroveň
téměř či úplně profesionální úroveň

Budete informováni o komorní skladbě, kterou budete hrát. Je nezbytné, abyste si svůj part připravili a přinesli notový materiál. V případě potřeby nás kontaktujte.

Sólové lekce

Sólové lekce – jeden nástroj

Chcete se svému nástroji věnovat naplno a užívat si hodinové lekce se svým učitelem každý den v týdnu? Vyberte jen jeden nástroj. Při vyplňování přihlášky si můžete vybrat preferovaného pedagoga a my se vám pokusíme tuto možnost poskytnout. Ve volném čase můžete navštěvovat lekce ostatních studentů u kteréhokoli učitele. Zahrajete si i v komorním obsazení a na koncertě vystoupíte s připraveným repertoárem, pokud vám to učitel navrhne. Předpokládáme, že svůj volný čas strávíte přípravou a cvičením na svůj nástroj, abyste byli připraveni na další lekci.

Sólové lekce – dva nástroje

Hrajete na dva nástroje a chcete se jim věnovat i na I-AME? Rozhodněte se, který z nich je hlavní a který vedlejší – na vedlejší budete mít zkrácené, 30 minutové lekce. U této varianty bude školné mírně navýšeno. Budete hrát v komorním souboru (nástroj dle výběru). Na koncertě vystoupíte podle domluvy pedagogů. Bude potřeba, abyste svůj volný čas trávili cvičením, protože budeme vyžadovat, abyste byli připraveni.

Noty na klavírní doprovody

Veškeré klavírní doprovody si musíte vzít s sebou, je možné, že vystoupíte se svou skladbou na koncertě nebo mistrovských dílnách.

Hudební tábor

Hudební tábor a kreativní program

Youth Program je určen pro děti hudebního tábora mladší 14 let. Sólové lekce budou zkráceny na 45 minut. Součástí bude i nějaká forma komorní hry. Při hře v orchestru děti vytvoří naprosto jedinečné koncertní vystoupení. Další součástí bude výtvarný program. Během volného času si děti užijí spoustu zábavy.



KOMORNÍ HUDBA INTENZIVNÍ PROGRAM

Nejzkušenější hráči, kteří mají zkušenosti s komorní hudbou, se mohou účastnit Intenzivního programu bez dalších příplatků. Dostávají více lekcí a několik hodin denně sami zkoušejí, aby plně rozvinuli své dovednosti hry v souboru a důvěrně poznali studovanou skladbu. Doporučujeme soustředit se na jedno dílo (jednu větu) a dovést ho na nejvyšší možnou úroveň. Účastníkům intenzivního programu doporučujeme, aby se soustředili pouze na tento program, maximalizovali svůj čas na zkoušení a práci souboru. Je možné se neúčastnit sólových hodin a zvýšit počet hodin komorní hry. Informujte nás o tomto záměru.

Pro účast v tomto programu je nejlepší přijet již jako předem sestavený soubor. Toto doporučujeme i v případě, že ho sestavíte jen pro tyto kurzy. Největší prospěch ze hry v souboru mají ti, kteří se dobře znají a dokážou spolupracovat. Pokud nemáte sestavený soubor lze v přihlášce požádat o zařazení do intenzivního programu a my ho sestavíme pouze v případě, že najdeme partnery, kteří se k sobě výkonnostně hodí. Někdy vytvoříme soubor, ve kterém budou hrát naši pedagogové.

Pošlete nám odkaz nebo nahrávku krátkých ukázek dvou kontrastních stylů skladeb od různých skladatelů. Zvukové nebo obrazové záznamy je nutné zaslat v elektronické podobě – nahrané video do I-AME [USERAREA](#). Pokud nemáte nahrávku se souborem, pošlete sólové ukázky sólové hry.

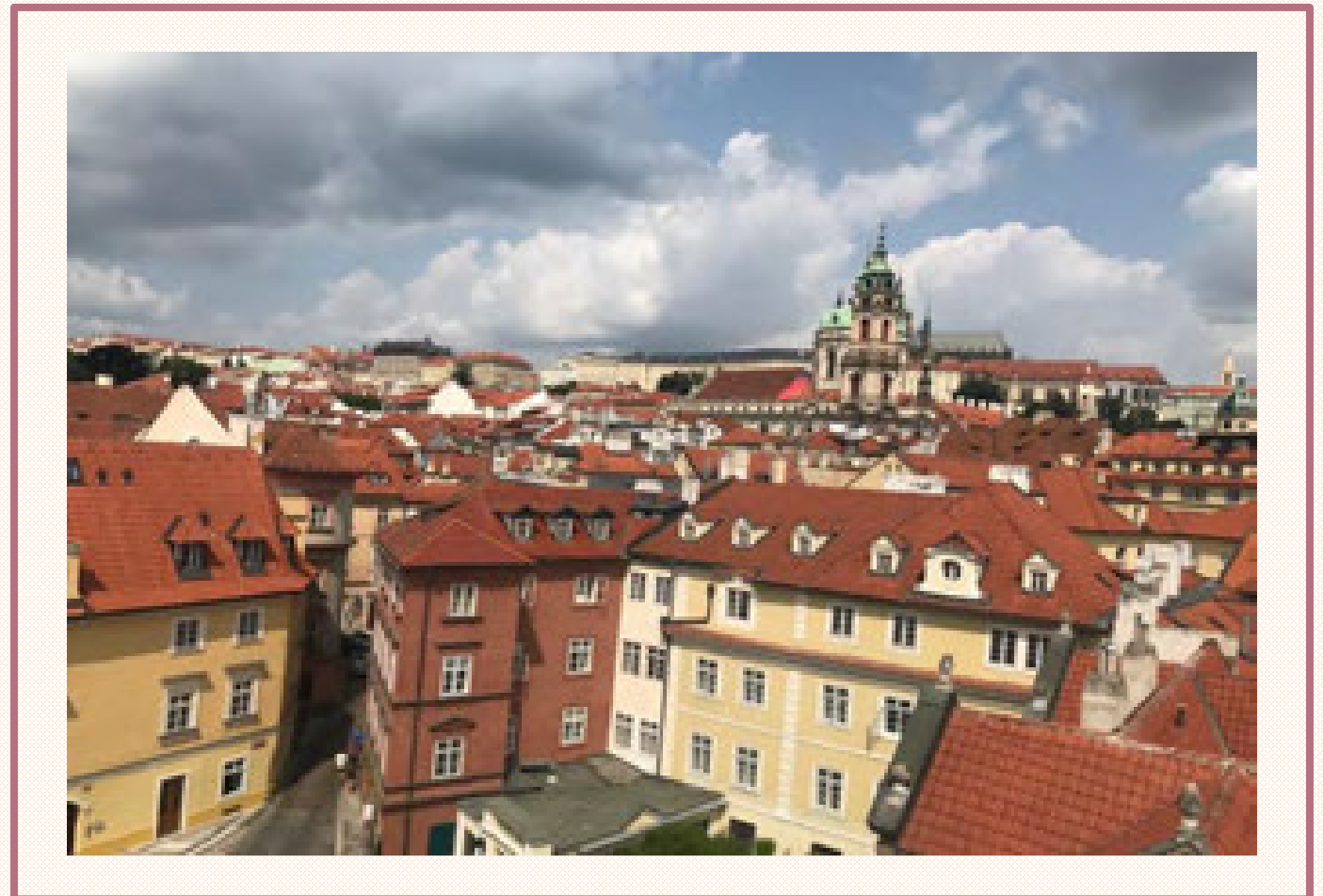
I-AME výtvarný program malba a kresba

Výtvarný program vede česká malířka slovenského původu, jejíž tvorba je ovlivněna také indickou kulturou. Z Indie pochází její manžel Ranjan. Viktoria Rampal Dzurenko bude pracovat převážně s českými dětmi. Zahraniční budou přijati v případě, že v programu budou volná místa.



KDE BUDOU KONCERTY?





K O N T A K T

... Hudba ale i výtvarné umění, to vše Vám nabízí I-AME, mezinárodní letní hudební akademie v Praze. Nechme proniknout hudbu do našich srdcí a pojdme společně tvořit v prostorách základní umělecké školy Jana Hanuše, v Praze 6 – Břevnově, nedaleko Pražského hradu. Čekají nás společné nezapomenutelné zážitky v přátelské atmosféře, spousta inspirativních setkání se zajímavými lidmi a mnoho krásných koncertů. Máme připraven pestrý program pod vedením špičkových sólových a komorních hráčů a pedagogů. Nabízíme velice specifické propojení světa profesionálních hudebníků s účastníky akademie, kteří se věnují hudbě třeba jen na amatérské úrovni. Díky kouzelné moci hudby se tyto dva světy daří propojit. Součástí akademie je i výtvarný a kreativní program pro mladší účastníky. Na závěr použiji citát Hanse Christiana Andersena který vystihuje vše "Kde slova selžou, hudba promluví"...

Těším se na Vás, Věra Binarová



I-AME z. s. IČO 269 87 546
International Association for Music Education
Předměřice nad Jizerou 85
294 74, Česká republika

Věra Binarová – umělecká ředitelka
vera.binarova@i-ame.org
Ada Slivanská – výkonná ředitelka
ada@i-ame.org, info@i-ame.org

Hana Kadlecová – kancelář
hana.kadlecova@i-ame.org
Telefon +420 608 332 830
+420 245 001 711